

Terrassements
Angelo CATALANO SA
 1212 Grand-Lancy
www.catalanosa.ch

Hydrocurage des canalisations
 Inspection par caméra
G. HOMINAL & Fils SA
 1233 Bernex
www.hominal.ch

Structure bois
DASTA Charpentes Bois SA
 1228 Plan-les-Ouates
www.dasta.ch

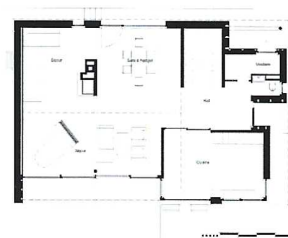
Maçonnerie - Rénovation
AZ Maçonnerie Sàrl
 1205 Genève
www.az-renovation.ch

Installations électriques
ELECTECK
 1208 Genève
www.electeck.ch

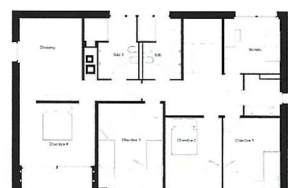
Plâtrerie-Peinture
 Carrelages-Parquets
PROBATIM Sàrl
 1202 Genève
www.probatim.ch

Cela a été possible car la typologie existante était déjà bien étudiée. Les ouvertures au rez-de-chaussée ont été modifiées et agrandies de façon à obtenir des vues intéressantes sur les différentes parties du jardin et à l'étage un long bandeau vitré éclaire les trois chambres d'enfants alors que la chambre parentale jouit d'une grande baie vitrée et d'une terrasse couverte. Les salles d'eau profitent également toutes à présent d'un éclairage naturel.

L'ancienne structure des façades, extrêmement légère, a été renforcée au rez-de-chaussée comme à l'étage afin de supporter le poids des nouvelles fenêtres en profilés d'aluminium à coupe de pont thermique et triple vitrage. Toutes les façades ont ensuite été isolées par l'extérieur et l'isolation ainsi que l'étanchéité de la toiture refaites. L'ancien chauffage au mazout a été remplacé par une pompe à chaleur sol/eau avec des sondes géothermiques implantées dans le jardin.



Plan du rez



Plan de l'étage



Caractéristiques

Volume SIA 416	1'145 m ³
Surface brute de planchers	273 m ²
Surface de la parcelle	1'303 m ²
Emprise au sol	128 m ²